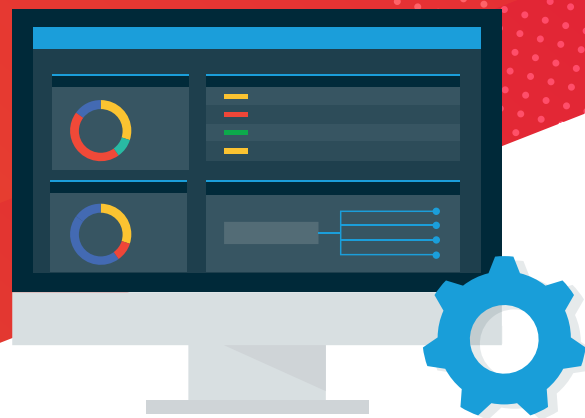


# Wechseln zu Datto RMM



Allein in den letzten fünf Jahren haben mehr als sechstausend Managed Service Provider (MSP) zu Datto RMM gewechselt und einige Hundert weitere schließen sich jeden Monat unserer Community an. Warum interessieren sich MSP für Datto RMM? Erstens ist Datto RMM als echte Cloud-Plattform skalierbar, immer funktionell, schnell und sicher. Hinzu kommt, dass die Preisgestaltung einfach und erschwinglich ist. Schließlich ist die leistungsstarke Funktionspalette von Datto RMM intuitiv und unsere unübertroffene Investition bringt jeden Monat neue Funktionen und Verbesserungen. Es ist jedoch mehr als nur ein Qualitätsprodukt. Wir verstehen, dass der Wechsel zu einer neuen RMM-Plattform eine Herausforderung sein kann. Deshalb ist Datto da, um Sie bei jedem Schritt des Prozesses zu unterstützen. Unsere langjährige Erfahrung mit der Migration von MSP zu Datto RMM gewährleistet einen einfachen Übergang, verringert Ihren Verwaltungsaufwand und minimiert die „Kosten des Wechsels“.

## Pre-Sales-Engagement

In unserem Pre-Sales-Engagement führen wir eine detaillierte Bewertung Ihrer geschäftlichen und technischen Anforderungen und Ihrer aktuellen RMM-Nutzung durch, um festzustellen, was am besten für Ihren Bedarf geeignet ist.

Datto Produktspezialisten stehen Ihnen während des gesamten Proof-of-Concept zur Verfügung, um sicherzustellen, dass Datto RMM über die Funktionalität verfügt, die Sie benötigen. Spezialisten demonstrieren, wie die Servicebereitstellung durch Datto RMM mit erhöhter Effizienz und Automatisierung transformiert werden kann.

## Implementierung und Go Live

Wir bieten eine Reihe von Implementierungspaketen für Ihre spezifischen Geschäftsanforderungen an, von der videobasierten Online-Schulung „Selbstopimplementierung“ bis hin zum maßgeschneiderten persönlichen Treffen vor Ort mit einem Datto RMM-Implementierungsexperten.



Schauen Sie sich das Video „Der Wechsel zu Datto RMM leicht gemacht“ an

### Zusammengefasst sieht eine Implementierung in der Regel folgendermaßen aus:

- Wir erstellen ein Konto für Sie und unterstützen Sie bei der Erstellung Ihrer „Kundenumgebung“ innerhalb der Plattform.
- Der Datto RMM-Agent wird in Ihrem Endpunktbestand eingesetzt, der problemlos während der gesamten Migrationsphase zusammen mit Ihrem vorhandenen RMM koexistieren kann.

- Wir arbeiten mit Ihnen zusammen, um alle grundlegenden „Richtlinien“ innerhalb des Systems zu erstellen und zu implementieren, um das, was bei Ihnen gegenwärtig in Betrieb ist, abzugleichen und zu erweitern – dies umfasst alles von der Überwachung über das Patch-Management bis hin zu geplanten „Automatisierungsaufgaben“ und Berichterstattung
- Wir richten alle erforderlichen Integrationen ein, einschließlich PSA-Systemen und anderen Plattformen von Drittanbietern wie Virenschutz, Garantielösungen usw.
- Wir schulen Sie und Ihre Mitarbeiter.
- Während des gesamten Prozesses steht Ihnen Ihr Implementierungs-Manager zur Seite, um Ihr Onboarding zu unterstützen.

## „Business as Usual“

Wir verstehen, dass Ihre Kapitalrendite in Datto RMM auf der Tiefe und Breite Ihrer Nutzung basiert – deshalb bietet unser Partner Success-Team eine Reihe von Ressourcen an, die Ihnen helfen, die Plattform voll auszuschöpfen, einschließlich:

1. Häufige, kostenlose Best-Practice-Schulungen
2. Vorschlags-Engine zur schnellen Orientierung neuer Benutzer
3. Produktinternes Feedback und Anfragen zu Eigenschaften direkt an das Produktmanagement
4. Klare Roadmap, Aktualisierungsstatus und Versionshinweise werden kommuniziert
5. Lebendige Online Community von Datto RMM-Partnern und Produktmanagern

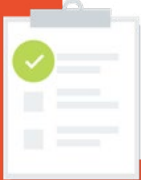
# Wechsel zu Datto RMM in 5 Schritten

Wenn Ihr Datto RMM-Konto bereitgestellt ist, steht Ihr Implementierungs-Manager für die Bereitstellung und Implementierung der Lösung von Anfang bis Ende zur Verfügung.

1

## Einrichten und bereitstellen

- Erstellen eines Bereitstellungsplans basierend auf Ihrer Zeitachse
- Mit Datto RMM Onboarding-Beschleuniger können Sie die Kundenerstellung und Agentenbereitstellung innerhalb weniger Stunden schnell automatisieren.



2

## Konfigurieren von zentralen Überwachungs- und Verwaltungsaufgaben

- **Überwachung:** Überprüfen Sie aktuelle Überwachungsregeln und -anforderungen, laden Sie vorgefertigte Überwachungsrichtlinien herunter und wenden Sie sie schnell mithilfe leistungsstarker Gerätefilter an.
- **Patch-Management:** Überprüfen Sie die Patch-Management Anforderungen und wenden Sie die betreffenden Patch-Management Richtlinien für MS und Drittanbieter an
- **Skripte und Automatisierung:** Wählen Sie aus mehr als 400 anpassbaren, vorgefertigten Skripten und zielrelevanten Geräten mit automatisierten Aufgaben mit leistungsstarken Filtern
- **Berichterstattung:** Prüfen Sie aktuelle Berichtsanforderungen und implementieren Sie leistungsstarke Berichtsvorlagen



3

## Integration in Ihre Geschäftsprozesse und -systeme

- Konfigurieren Sie die wichtigsten Integrationen in Datto RMM (PSA, Virenschutz, Garantielösungen, Dokumentationstools usw.)
- Definieren Sie relevante Geschäftsprozesse neu und gestalten Sie diese neu unter Berücksichtigung der zusätzlichen Automatisierung und Effizienz von Datto



5

## Fortlaufende Schulungen und preisgekrönte Betreuung

- 24/7/365 direkter technischer Support, telefonisch, online oder vor Ort
- Inhalts- und Beratungsprogramme für Datto RMM Best Practices zur Optimierung der Übernahme
- Lebendige Datto RMM-Community für Anleitungen, Funktionsanfragen sowie allgemeine Produkteinbindung und Wissensaustausch unter Kollegen



4

## Go Live

- Online-Ressourcen und Mitarbeiterschulungen stehen allen Partnern zur Verfügung (einschließlich des vollständigen technischen Zertifizierungsprogramms für Datto RMM und gegebenenfalls individuell angepasster Schulungen).
- Option zur schrittweisen Inbetriebnahme des Betriebs neben dem Ausstieg aus der alten RMM-Plattform
- Übergang in den vollständigen Betrieb und Stilllegung des alten RMM

