

Ethernet-switchar

Enkel molnhantering

Datto switchar fortsätter att uppfylla förväntningarna på enkla, robusta molnhanteringsfunktioner för att säkerställa en smidig utveckling samtidigt som de levererar stora förbättringar i hastighet och funktionalitet.

Flexibilitet på nästa nivå

Datto erbjuder kraftfulla Ethernet-switchingprodukter i affärsklass med prisvärda modeller och flexibla produktalternativ som gör det enkelt att hitta en lösning som uppfyller de flesta krav för IP-affärskommunikation

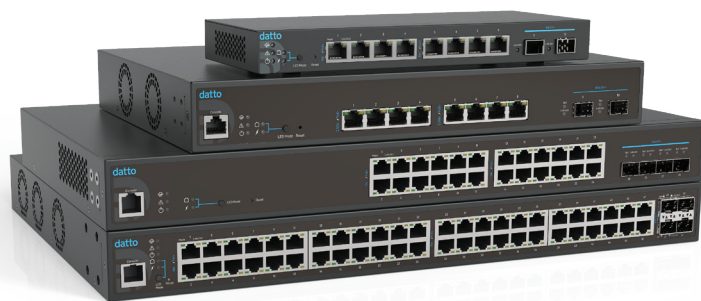
- Konfigurationer med låg, medelhög och hög densitet
- Optiska upplänksportar med hög kapacitet
- Skalbar effektbudget för PoE (Power over Ethernet)-enheter
- Kylning med låg ljudnivå
- Termisk drift vid höga temperaturer
 - Konfigurationsmallar gör det möjligt att snabbt skapa en standardkonfiguration
 - IP-routning (med kommande programvaruversion)

Multi-gigabit 2.5G/10G växel

I vissa konfigurationer kan du dra nytta av multi-gigabit kopparportar för att förbättra nätverksprestanda och öka tillämpningar med stor bandbredd, som säkerhetskopiering och återställning, eller maximera fördelarna med en WIFI-6 WLAN-implementering.

Power-over-Ethernet på alla portar

Nästa generationens switchar från Datto ger en total uteffekt på mellan 110 W och 410 W för att aktivera kompatibla enheter. Eliminera behovet av ytterligare strömförsörjning och bulkiga injektorer för att tillgodose den växande efterfrågan på slutpunkter med hög förbrukning, som trådlösa åtkomstpunkter, IP-kameror, smart belysning, digital skyltning eller kassasystem.





DSW100-8P-2G



DSW100-24P-4X



DSW100-48P-4X



DSW250-8P-2X

	Gigabit Ethernet			Multi-Gigabit Ethernet
Porttäthet och uteffekt				
Kopparportar	8x GigE	24x GigE	48x GigE	8x2.5 GigE
Optiska portar	2 SFP	4 SFP+	4 SFP+	2 SFP+
PoE-budget (W)	110	250	410	240
Layer1-funktioner				
PoE-hantering	Ström på/av per port, konfiguration av strömclass, effektmätning med prioritet, användardefinierad effektgräns, IEEE 802.az energisparande Ethernet (Energy Efficient Ethernet (EEE))			
Layer2-specifikationer				
Maximalt antal VLAN	4096			4096
Maximal ramstorlek	Upp till 10K byte	Upp till 12K byte	Upp till 9K byte	Upp till 10K byte
Unicast Mac-adress	8K	16K	32K	16K
Paketbuffertminne	4.1M bitar	12M bitar	16M bitar	12M bitar
Layer 2-funktioner	802.1Q VLAN, porttrunkning/802.3ad länkkaggregering, portspegling, automatisk identifiering av uplink-port, portisolering, IGMP snooping, hastighetsbegränsning (Tx/Rx), flödeskontroll, jumbo-ramar, LLDP (upp till 256 unika VLAN-ID:er kan konfigureras)			
Spanning tree protokoll	802.1w Rapid Spanning Tree (RSTP), 802.1s Multiple Spanning Tree (MSTP)			
VoIP-tillhandahållande	QoS, Voice VLAN + OUI lista, LLDP-MED			
Layer3-specifikationer []				
IPv4 statisk väg och standardväg*	Upp till 63 poster			
DHCP*	DHCP-vidarebefordring, DHCP-snooping			
Åtkomstkontroll	MAC- och IPv4-baserade ACL:er. Åtgärder: Tillåt/avvisa			
Tjänstekvalitet	802.1p/CoS, DSCP			
Fjärr- och lokalhantering och övervakning				
Molnhantering	Full support inom Datto Network Manager, ingen intern enhet krävs.			
SNMP-avsökning	v1/v2c, med support för MIB:erna RFC1213, RFC1493, RFC1757, RFC2674			
Felsökningsverktyg	Kabeldiagnostik, ping, traceroute			
Fysik och miljö				
Montering	Skrivbord, väggmontering	Skrivbord, väggmontering, rackmontering	Skrivbord, väggmontering, rackmontering	Skrivbord, väggmontering, rackmontering
AC-ingång	100-240 VAC, 50/60 Hz	100-240 VAC, 50/60 Hz	100-240 VAC, 50/60 Hz	100-240 VAC, 50/60 Hz
Driftstemperatur	0-40 °C	0-40 °C	0-50 °C	0-50 °C
Lagringstemperatur	-20-70 °C	-20-70 °C	-40-70 °C	-40-70 °C
Fuktighet	Drift: 10 %-90 % RH-lagring: 5 %-95 % RH			
Mått (BxDxH)	240 x 105 x 27 mm	440 x 257 x 43 mm	440 x 410 x 44 mm	330 x 230 x 44 mm
Certifieringar	FCC, CE (klass A)	FCC, CE, Kanada och C-Tick	FCC, CE, C-Tick	FCC, CE