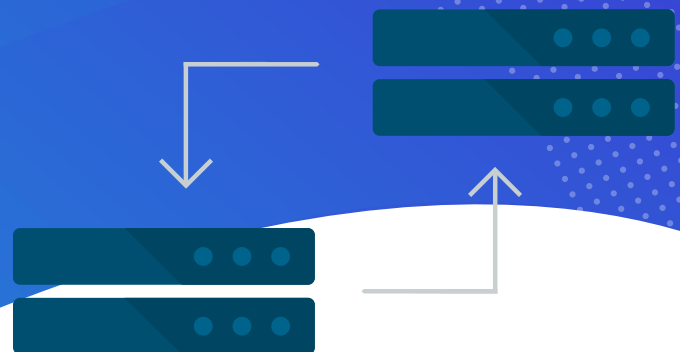


# DATTO SIRIS PRIVATE

Affärskontinuitet och katastrof  
Återhämtning (BCDR)



I SIRIS Private används minst två SIRIS-enheter för att skapa en BCDR-lösning utan att använda Datto Cloud. Det är ett utmärkt distributionsalternativ för branscher som sjukvård, ekonomiska tjänster och offentlig sektor, såväl som för organisationer vars användning av Datto-molnet är begränsat för replikering eller återställning. Den är även lämplig för företagskunder som kör arbetsbelastningar som kräver den extra förutsägbarhet och flexibilitet som endast en dedikerad lösning kan ge.

Med en privat molnstrategi låter SIRIS Private leverantörer av hanterade tjänster erbjuda sina kunder en totallösning för lokal säkerhetskopiering och återställning med ett säkert sekundärt arkiv, som kan placeras externt för maximal redundans. Allt detta levereras på dedikerade SIRIS-enheter och administreras på Dattos molnportal så att leverantörer av hanterade tjänster kan se, hantera och återställa klientdata i ett enda gränssnitt.

Att skapa denna säkra miljö är lika enkelt som att distribuera en SIRIS-utrustning lokalt och ansluta den till en annan SIRIS på samma plats, sekundär klientplats, datacenter för leverantörer av hanterade tjänster eller tredjepartsvärdleverantör. Detta säkerställer att data förblir fristående i kundens nätverk samtidigt som sekundär replikering erbjuds. Den kan konfigureras i ett antal tillgängliga alternativ, inklusive:

- **Med en eller flera innehavare** – replikera flera klienter tillbaka till samma sekundära SIRIS eller använda dedikerade utrustningar för att isolera slutkundsdata
- **Strategier för replikering från plats till plats och nav** – flexibla för att stödja en mängd olika nätverkstopologier
- **Fysiska och virtuella SIRIS-alternativ** – använd fysiska SIRIS-utrustningar eller distribuera på SIRIS Virtual eller SIRIS Imaged för ökad flexibilitet

Dessutom erbjuder SIRIS Private alla fördelar som följer med vår branschledande SIRIS-lösning, inklusive:

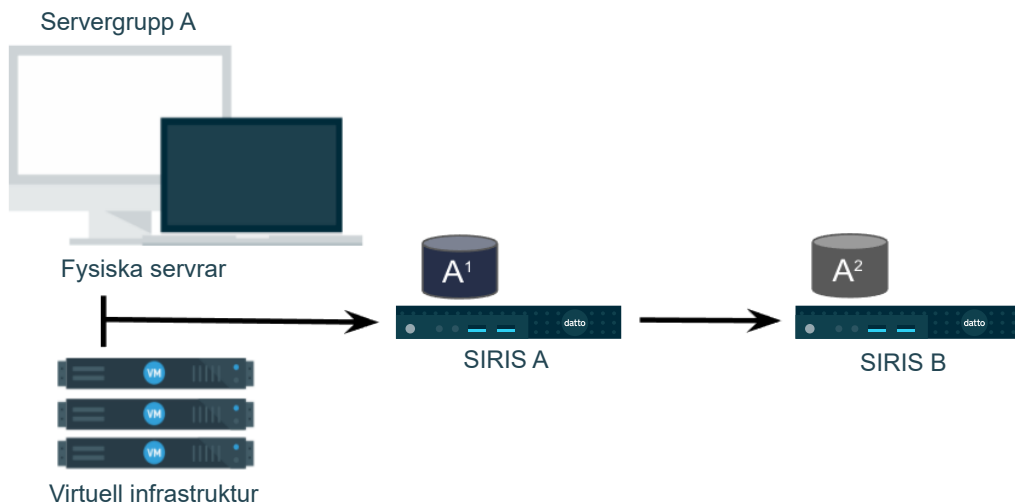
- Skydd för fysiska servrar och virtuella maskiner med Windows Server eller Linux.
- Inverse Chain Technology™ för tillförlitlig säkerhetskopiering och snabb, komplett återställning
- Patenterad ransomwareskanning och skärmdumpsverifiering för återställningsförsäkrans
- Intuitive Recovery Launchpad för enkel katastrofåterställning

## Utplaceringsalternativ:

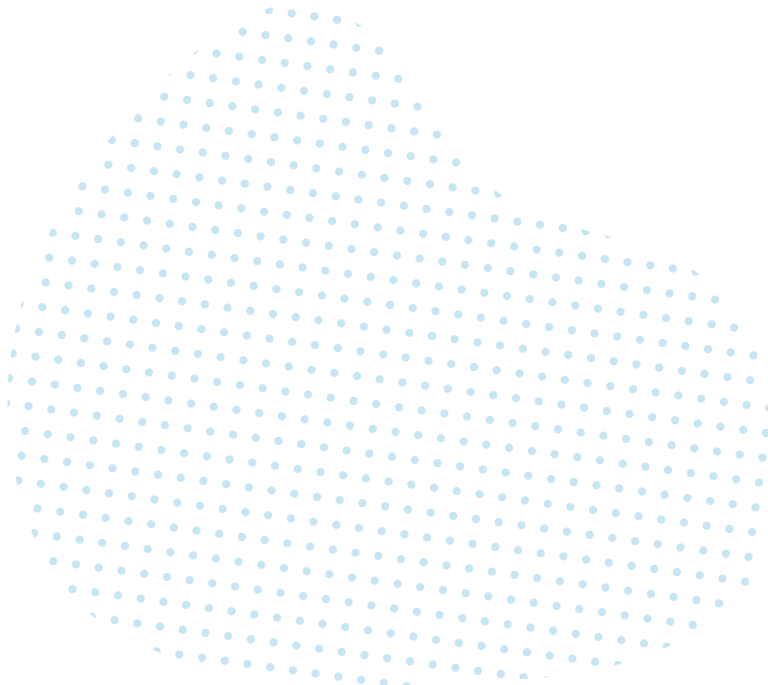
Med flexibiliteten att distribuera i en rad olika konfigurationer baserat på kundscenarier och platser kan leverantörer av hanterade tjänster leverera samma prisbelönta SIRIS BCDR-funktion och samtidigt undvika offentliga molnmiljöer med flera innehavare.

### 1:1 Konfiguration

I denna standardkonfiguration används en SIRIS-utrustning på plats för att fånga lokala säkerhetskopior som replikeras till en andra SIRIS-utrustning, antingen på plats eller på distans.

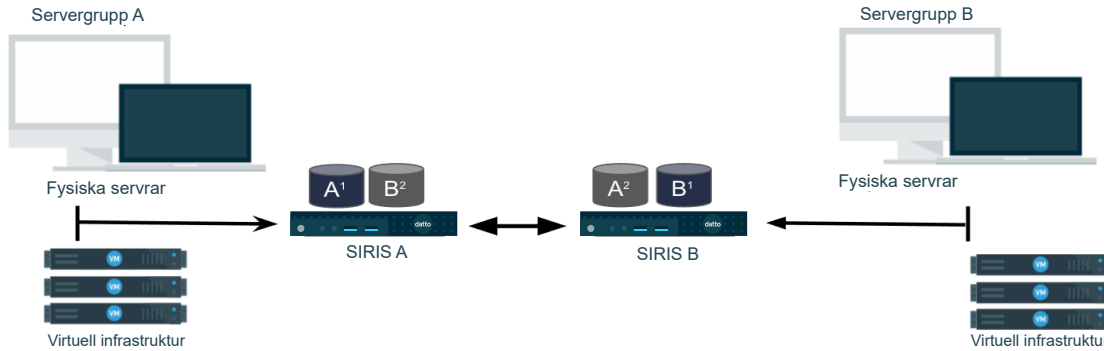


- Säkerhetskopierar alla fysiska och virtuella servrar till intern SIRIS A (A<sup>1</sup>) på plats med SIRIS Private serviceplan
- SIRIS A replikerar till enstaka mål SIRIS B (A<sup>2</sup>)
- SIRIS A och B kan placeras på samma eller olika platser eller datacenter, anslutna via WAN
- Både SIRIS A och SIRIS B kan vara fysiska enheter, SIRIS Virtual eller SIRIS Imaged, i valfri kombination
- Lokal återställning och virtualisering stöds på både SIRIS A och SIRIS B (Obs! Det finns inga Datto-molnvirtualiseringar eller hybridvirtualiseringar tillgängliga i SIRIS Private)



## "P2P"-konfiguration

För distribution där en klient har två eller flera platser med arbetsbelastningar som behöver skyddas kan du peer-to-peer-konfigurera både SIRIS-enheter för funktion både som primärt och sekundärt arkiv och säkerhetskopiera mellan enheterna. Detta kan minska komplexiteten och den totala ägandekostnaden.

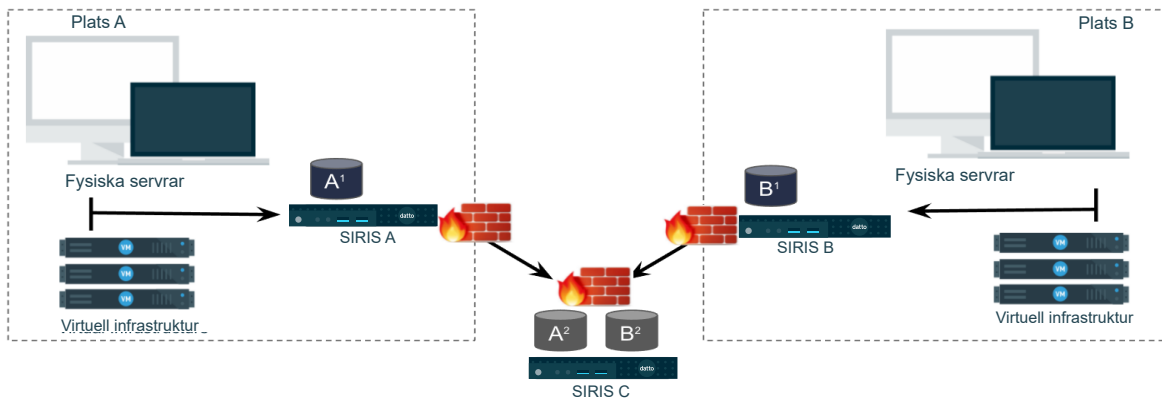


- SIRIS A och SIRIS B fungerar som både käll- och replikeringsenheter i ett peer-to-peer-arrangemang. Båda ingår i SIRIS Private avtal.
- SIRIS A skyddar servergrupp A (A<sup>1</sup>) och replikerar till SIRIS B (A<sup>2</sup>)
- SIRIS A skyddar servergrupp B (B<sup>1</sup>) och replikerar till SIRIS B (B<sup>2</sup>)
- SIRIS-enheter kan placeras på samma eller olika platser, anslutna via WAN eller VPN
- Ytterligare platser och SIRIS-enheter kan distribueras efter behov för att skapa en nätkonfiguration
- Lokal återställning och virtualisering stöds på både SIRIS A och SIRIS B (Obs! Det finns inga Datto-molnvirtualiseringar eller hybridvirtualiseringar tillgängliga i SIRIS Private)



## "Hub-Spoke"-Konfiguration

Hub-Spoke ger ännu mer flexibilitet genom att låta dig replikera flera klientplatser tillbaka till samma mål-SIRIS för större miljöer. Detta är ett utmärkt alternativ till P2P när du har ett MSP- eller tredjepartsdatacenter tillgängligt som extern värd för SIRIS.



- SIRIS-enheter med flera källor (A, B, ...) replikerar till ett enda replikeringsmål för SIRIS C på en extern plats
- Kan vara samma eller olika klienter\*
- SIRIS A skyddar servergrupp A (A<sup>1</sup>) och replikerar till SIRIS C (A<sup>2</sup>)
- SIRIS C skyddar servergrupp B (B<sup>1</sup>) och replikerar till SIRIS C (B<sup>2</sup>)
- SIRIS-enheter kan placeras på samma eller olika platser, anslutna via WAN eller VPN
- Ytterligare platser och SIRIS-enheter kan distribueras efter behov
- SIRIS-enheter kan vara fysiska utrustningar, SIRIS Virtual eller SIRIS Imaged, i alla kombinationer.
- Lokal virtualisering som stöds på alla SIRIS-enheter (Obs! Det finns inga Datto Cloud-virtualiseringar eller hybridvirtualiseringar tillgängliga i SIRIS Private)

Med SIRIS Private har leverantörer av hanterade tjänster dedikerade alternativ för klienter som inte kan få sina data replikerade i offentliga moln eller lagrade på infrastruktur med flera innehavare. Den kan också användas för klientmiljöer som kräver dedikerad återställningshårdvara med förutsägbara prestandanivåer för kritisk arbetsbelastning i händelse av att felöverlämning krävs.

## Datto Private SIRIS— Skapad för leverantörer av hanterade tjänster



**datto**  
Kaseya COMPANY

### Bolagets huvudkontor

Kaseya Miami  
Bildor från 701 Brickell Avenue  
Svit 400  
Miami, FL 33131  
datto.com

### Kontor i olika länder

USA: 888.294.6312  
Kanada: 877.811.0577  
EMEA: +44 (0) 118 402 9606  
Australien: +61 (02) 9696 8190  
Singapore: +65-31586291

©2023 Datto, Inc. Med ensamrätt.  
Uppdaterad januari 2023