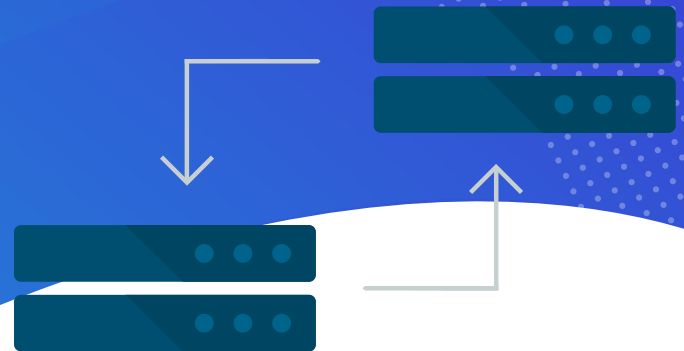


DATTO SIRIS PRIVATE

Bedrijfscontinuïteit en
Herstel na rampen



SIRIS Private gebruikt twee of meer SIRIS-apparaten om een end-to-end BCDR-oplossing te creëren die geen gebruik maakt van de Datto Cloud. Het is een geweldige implementatieoptie voor sectoren zoals gezondheidszorg, financiële diensten en de publieke sector, evenals voor organisaties die de Datto-cloud niet mogen gebruiken voor replicatie of herstel. Het kan ook worden gepositioneerd voor enterprise-klienten die werklasten draaien die de extra voorspelbaarheid en flexibiliteit vereisen die alleen een speciale oplossing kan bieden.

SIRIS Private maakt gebruik van een private cloud-aanpak en stelt MSP's in staat om klanten een alles-in-één oplossing te bieden die lokale back-up en herstel integreert met een veilige secundaire opslagplaats, die offsite kan zijn voor maximale redundantie en herstelbaarheid. Dit alles wordt geleverd op speciale SIRIS-apparaten en beheerd vanuit het Datto-cloudportaal, zodat MSP's klantgegevens vanuit één enkele interface kunnen bekijken, beheren en herstellen.

Het creëren van deze veilige omgeving is net zo eenvoudig als het lokaal implementeren van een SIRIS-apparaat en het vervolgens verbinden met een andere SIRIS op dezelfde locatie, een secundaire klantlocatie, MSP-datacenter of externe hostingprovider. Dit zorgt ervoor dat de gegevens op zichzelf blijven staan in het netwerk van de klant en tegelijkertijd secundaire replicatie bieden. Het kan worden geconfigureerd in een aantal beschikbare opties, waaronder:

- **Configuraties met één of meerdere huurders** - repliceer meerdere klanten terug naar dezelfde secundaire SIRIS of gebruik speciale apparaten om de gegevens van de eindklant te isoleren.
- **Site-to-site en hub-spoke replicatiestrategieën** - flexibel om verschillende netwerktopologieën te ondersteunen.
- **Fysieke en virtuele SIRIS-opties** - gebruik fysieke SIRIS-netwerkapparaten of implementeer op SIRIS Virtual of SIRIS Imaged, voor extra flexibiliteit.

Daarnaast biedt SIRIS Private u alle voordelen die gepaard gaan met onze toonaangevende SIRIS-oplossing, waaronder:

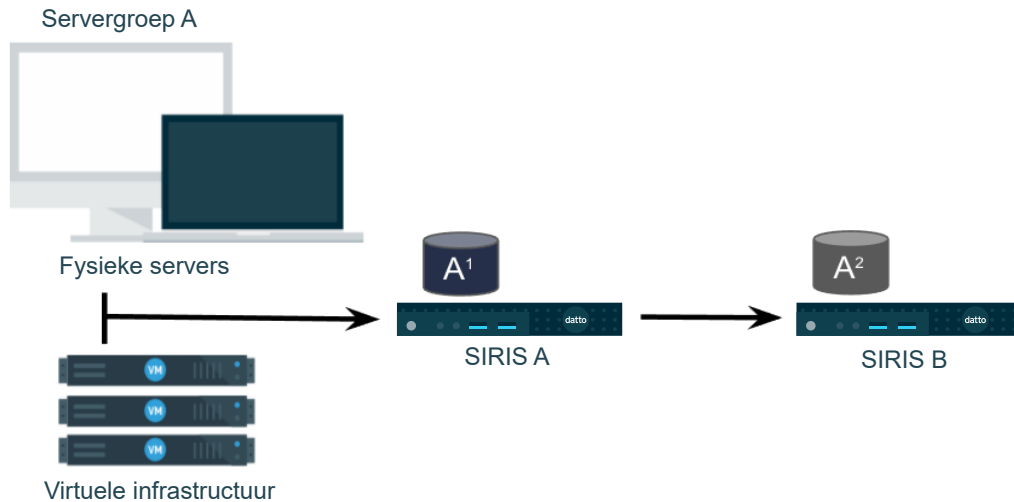
- Bescherming voor fysieke servers en virtuele machines met Windows Server of Linux.
- Inverse Chain Technology™ voor betrouwbaardere back-up en snel, volledig herstel.
- Gepatenteerde scanning van ransomware en Screenshotverificatie voor herstelgarantie.
- Intuïtieve Recovery Launchpad voor eenvoudig herstel na een calamiteit.

Implementatie-opties:

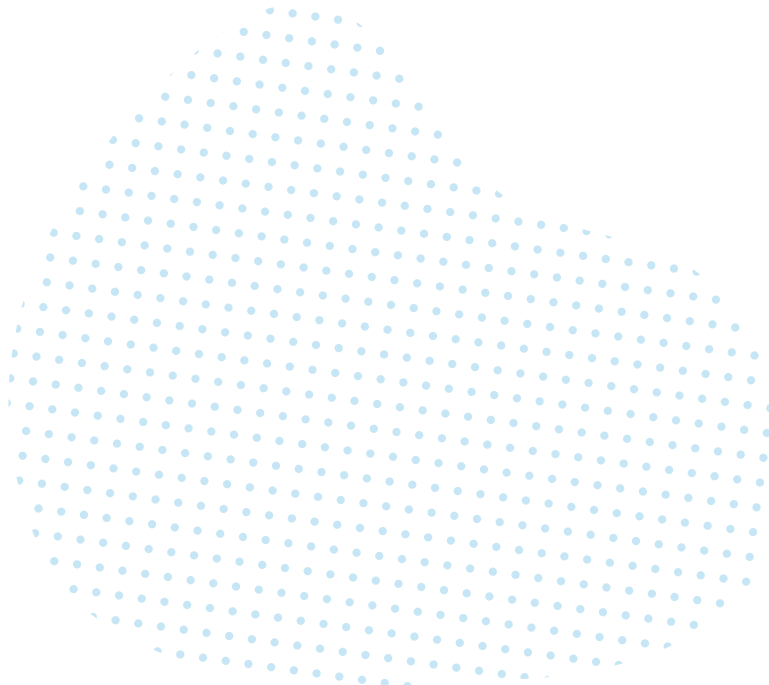
Met de flexibiliteit om te implementeren in een reeks configuraties op basis van de klantscenario's en locaties, kunnen MSP's dezelfde bekroonde SIRIS BCDR-ervaring bieden en tegelijkertijd multi-tenant public cloud-omgevingen vermijden.

1:1 Configuratie

Deze standaardconfiguratie maakt gebruik van een SIRIS-apparaat op locatie om lokale back-ups vast te leggen die worden gerepliceerd naar een tweede SIRIS-apparaat, zowel op locatie als op afstand.

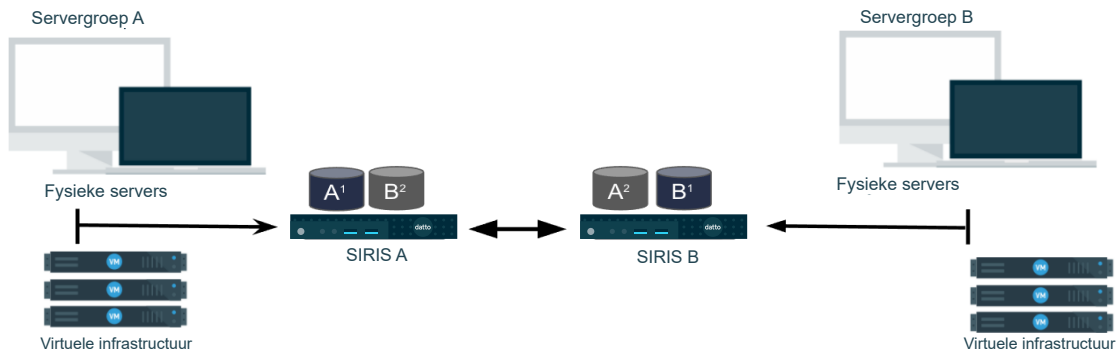


- Maak een back-up van alle fysieke en virtuele servers naar SIRIS A (A¹) op locatie met behulp van het SIRIS Private-serviceplan.
- SIRIS A repliceert naar Single Target SIRIS B (A²).
- SIRIS A en B kunnen worden samengevoegd of op verschillende locaties of datacenters, verbonden via WAN.
- Zowel SIRIS A als SIRIS B kunnen fysieke apparaten, SIRIS Virtual of SIRIS Imaged zijn, in elke combinatie.
- Lokale herstellingen en virtualisaties die worden ondersteund op zowel SIRIS A als SIRIS B (Opmerking: er zijn geen Datto cloudvirtualisaties of hybride virtualisaties beschikbaar met SIRIS Private).



Peer-to-Peer-configuratie

Voor implementaties waarbij een klant twee of meer locaties heeft met werklusten die moeten worden beschermd, stelt de peer-to-peer-configuratie u in staat om zowel SIRIS-apparaten te configureren als primaire als secundaire opslagplaats, en om een back-up van elkaar te maken. Dit kan de complexiteit en de totale eigendomskosten verminderen.

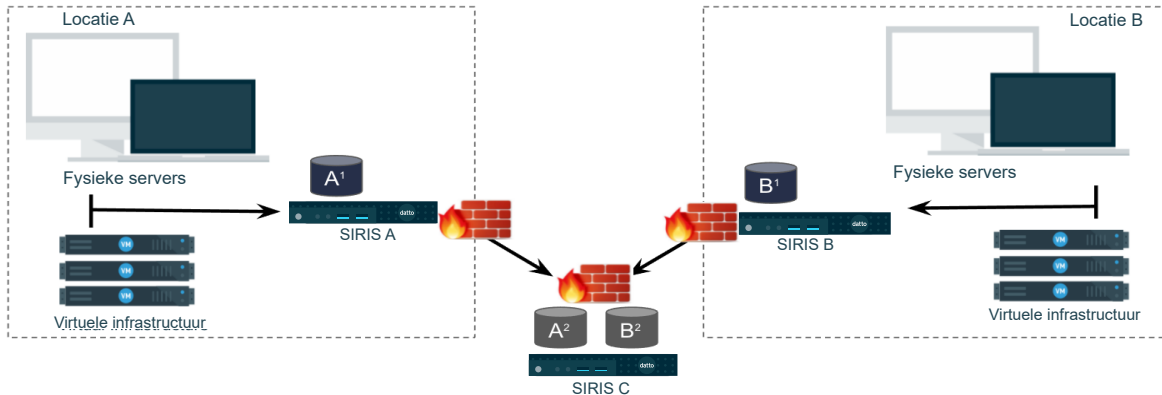


- SIRIS A en SIRIS B fungeren als zowel bron- als replicatieapparaten in een peer-to-peer-overeenkomst en zijn beide op SIRIS Private-plannen.
- SIRIS A beschermt servergroep A (A¹) en repliceert naar SIRIS B (A²).
- SIRIS B beschermt servergroep B (B¹) en repliceert naar SIRIS A (B²).
- SIRIS-apparaten kunnen worden samengevoegd of op verschillende locaties, verbonden via WAN of VPN.
- Aanvullende locaties en SIRIS-apparaten kunnen indien nodig worden geïmplementeerd om een meshed configuratie te maken.
- Lokale herstellingen en virtualisaties die worden ondersteund op SIRIS-A en SIRIS-B (Opmerking: er zijn geen Datto cloudvirtualisaties of hybride virtualisaties beschikbaar met SIRIS Private).



Hub-Spoke-configuratie

Hub-spoke voegt nog meer flexibiliteit toe, door u in staat te stellen om meerdere klantenlocaties terug te repliceren naar dezelfde doel-SIRIS voor grotere omgevingen. Dit is een geweldige alternatief voor peer-to-peer wanneer u een MSP of datacenter van derden beschikbaar hebt om de externe SIRIS te hosten.



- Meerdere bron SIRIS-apparaten (A, B, ...) repliceren naar doel SIRIS C voor enkele replicatie op externe locatie.
- Kan dezelfde of verschillende klanten zijn*.
- SIRIS A beschermt servergroep A (A¹) en repliceert naar SIRIS C (A²).
- SIRIS B beschermt servergroep B (B¹) en repliceert naar SIRIS C (B²).
- SIRIS-apparaten kunnen worden samengevoegd of op verschillende locaties, verbonden via WAN of VPN.
- Aanvullende locaties en SIRIS-apparaten kunnen indien nodig worden geïmplementeerd.
- SIRIS-apparaten kunnen fysieke apparaten, SIRIS Virtual of SIRIS Imaged zijn, in elke combinatie.
- Lokale virtualisaties worden ondersteund op alle SIRIS-apparaten (Opmerking: er zijn geen Datto-cloudvirtualisaties of hybride virtualisaties beschikbaar met SIRIS Private).

Met SIRIS Private hebben MSP's speciale opties voor klanten die hun gegevens niet kunnen repliceren in openbare clouds of kunnen opslaan op infrastructuur met meerdere huurders. Het kan ook worden gebruikt voor clientomgevingen die speciale herstelhardware vereisen met voorspelbare prestatieniveaus voor kritieke werklasten, in het geval dat failover nodig is.

Datto Private SIRIS — Geboren voor de MSP



datto
Kaseya company

Hoofdkantoor

Kaseya Miami
Brickell Avenue 701
Suite 400
Miami, FL 33131
datto.com

Wereldwijde kantoren

VS: 888.294.6312
Canada: 877.811.0577
EMEA: +44 (0) 118 402 9606
Australië: +61 (02) 9696 8190
Singapore: +65-31586291

© 2023 Datto, Inc. Alle rechten
voorbehouden.
Uppdaterat Januari 2023